



Armaturen GmbH

MADE IN GERMANY



**KITO® Rompifiamma  
e Valvole di Sfiato**

# Valvole di Sfiato

per Applicazioni su gas / vapori

## Valvole di sfiato pressione e/o depressione di fine linea

DN 25 (1") a DN 300 (12")

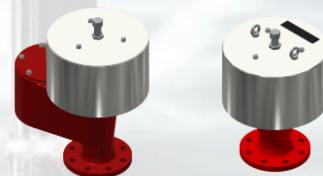
Materiale: Acciaio al Carbonio, Inox o alluminio

Impostazioni: 2 a 450 mbar (0.8 a 180 inch W.C.)

Sovrapressione: 20% a 40%

Disponibile in Plastica Materiale – PE, PP o PVDF

Limitatissimi tassi di Perdita e Personalizzazioni di Guarnizioni per piattelli su valvole



KITO® VD/oG KITO® DS/oG

## Valvole di sfiato pressione e/o depressione di fine linea

con rompifiamma integrato

DN 50 (2") a DN 300 (12")

Materiale: Acciaio al Carbonio o Inox

Approvato per Gas del Gruppo di Esplosione IIA1 a IIB3

Approvato "Antidefragante", per la resistenza alla combustione

Impostazioni: 2 a 450 mbar (0.8 a 180 inch W.C.)

Sovrapressione: 20% a 40%

Limitatissimi tassi di Perdita e Personalizzazioni di Guarnizioni per piattelli su valvole



KITO® VD/KG-PA



KITO® VD/KG

## Valvole di sfiato pressione e/o depressione in linea

DN 25 (1") a DN 200 (8")

Materiale: Acciaio al Carbonio o Inox

Impostazioni: 2 a 350 mbar (0.8 a 140 inch W.C.)

Design con piattello proporzionale per aperture stabili

Sovrapressione: 40%

Disponibile in Plastica Materiale – PE, PP o PVDF

Design a molla di facile manutenzione



KITO® VD/TA



KITO® VD/TA-1

## Valvole di Emergenza

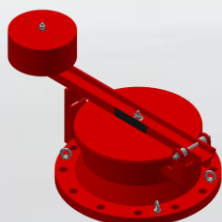
DN 100 (4") a DN 600 (24")

Materiale: Acciaio al Carbonio o Inox

Impostazioni: 2 a 100 mbar (0.8 a 40 inch W.C.)

Sovrapressione: 20%

Limitatissimi tassi di Perdita e Personalizzazioni di Guarnizioni per piattelli su valvole



KITO® EV/o

# Rompifiamma

## Rompifiamma fine linea

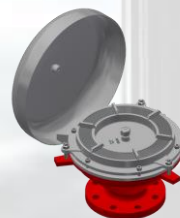
DN 25 (1") a DN 800 (32")

Materiale: Acciaio al Carbonio o Inox

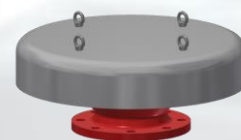
Approvato per Gas del Gruppo di Esplosione IIA1 a IIC

Approvato "Antidefragante", per la resistenza alla combustione

Disponibile per temperature più elevate

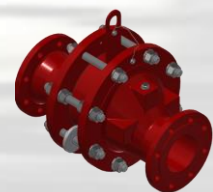


KITO® BEH-6-IIB3

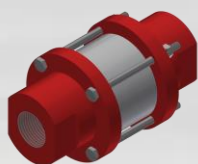


KITO® VH-...-IIB3

## Rompifiamma Anti-DefrAGRanti in Linea



KITO® EFA-Def0



KITO® RG-Def

DN 15 (1/2") a DN 400 (16")

Materiale: Acciaio al Carbonio o Inox

Approvato per Gas del Gruppo di Esplosione IIA1 a IIC

Approvato "Antidefragante", combustione di breve durata

Disponibile per temperature e pressione più elevate

## Rompifiamma Anti-Detonanti in Linea

DN 15 (1/2") a DN 400 (16")

Materiale: Acciaio al Carbonio o Inox

Approvato per Gas del Gruppo di Esplosione IIA a IIC

Approvato "Antidefragante", combustione di breve durata

Disponibile per temperature e pressione più elevate



KITO® EFA-Det4



KITO® FDN-Det4

## Rompifiamma Anti-Detonanti per Liquidi



KITO® FL/INO



KITO® FL-E

DN 25 (1") a DN 200 (8")

Materiale: Acciaio al Carbonio o Inox

Approvato per Gas del Gruppo di Esplosione IIA a IIB3

Adatto per installazione interna o esterna

Adatto per il riempimento e/o lo svuotamento di tubazioni

Tutti i rompifiamma e le Valvole di Sfiato con gli stessi rompifiamma integrati sono provvisti di certificato EC Type secondo Directive 2014/34/UE, ATEX e ISO 16852.

# KITO® Programma di dimensionamento (KISS)

KISS è un programma di dimensionamento delle valvole che ti aiuta a calcolare rapidamente e accuratamente i requisiti del tuo serbatoio in modo da poter scegliere la valvola KITO adatta alla tua applicazione.

KISS è un programma online che non richiede autorizzazioni di amministratore. Puoi trovare il link diretto a KISS sulla nostra homepage.



## KITO® KARE - Manutenzione dei prodotti KITO®

In aggiunta al programma KITO® KARE puoi fare appello ai nostri partner di assistenza certificati oppure puoi organizzare la formazione dei tuoi dipendenti sulla manutenzione e l'assistenza dei nostri prodotti qui con noi o presso la tua sede.

Troverai un elenco delle date di formazione disponibili a Braunschweig nella nostra homepage <https://www.kito.de/>.

Tutti i dispositivi KITO® richiedono pochissima manutenzione. Tuttavia, a causa dei controlli esterni di funzionamento, sono richieste azioni di verifica regolari di tutti i prodotti per far fronte alle condizioni operative.

Qualsiasi pezzo di ricambio necessario per i nostri dispositivi KITO® può essere ordinato con breve preavviso citando il numero di serie. Questi e altri dettagli possono essere trovati sulle targhette di fabbricapeste su ciascuno dei nostri dispositivi.



Armaturen GmbH  
QUALITY · PROTECTION · SAFETY



Grotrian-Steinweg-Str. 1c  
38112 Braunschweig  
Germany  
Phone: +49 531 23 000 0  
Email: [sales@kito.de](mailto:sales@kito.de)  
[www.kito.de](http://www.kito.de)



**Exonder S.r.l.**  
📍 Via Torre, 2 - 28040 Borgo Ticino (NO) - Italy  
☎ +39 0321 908466  
✉ [customercare@exonder.it](mailto:customercare@exonder.it)  
🌐 <https://www.exonder.it>

